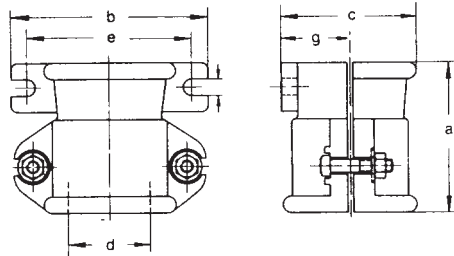


Aufteilschellen AS

für Dreibleimantelkabel



Typ	Maße in mm ca.							Gewicht in kg ca.	Volumen in Liter ca.
	a	b	c	d	e	f	g		
AS 85	140	200	135	85	165	15	70	5	0,2
AS 115	180	240	180	115	195	19	98	11	0,5

Material: Silumin

Standard-Lieferumfang:

Die Aufteilungsgehäuse werden leer geliefert.

Die Aufteilungsgehäuse mit Zubehör werden gegen Aufpreis geliefert.